

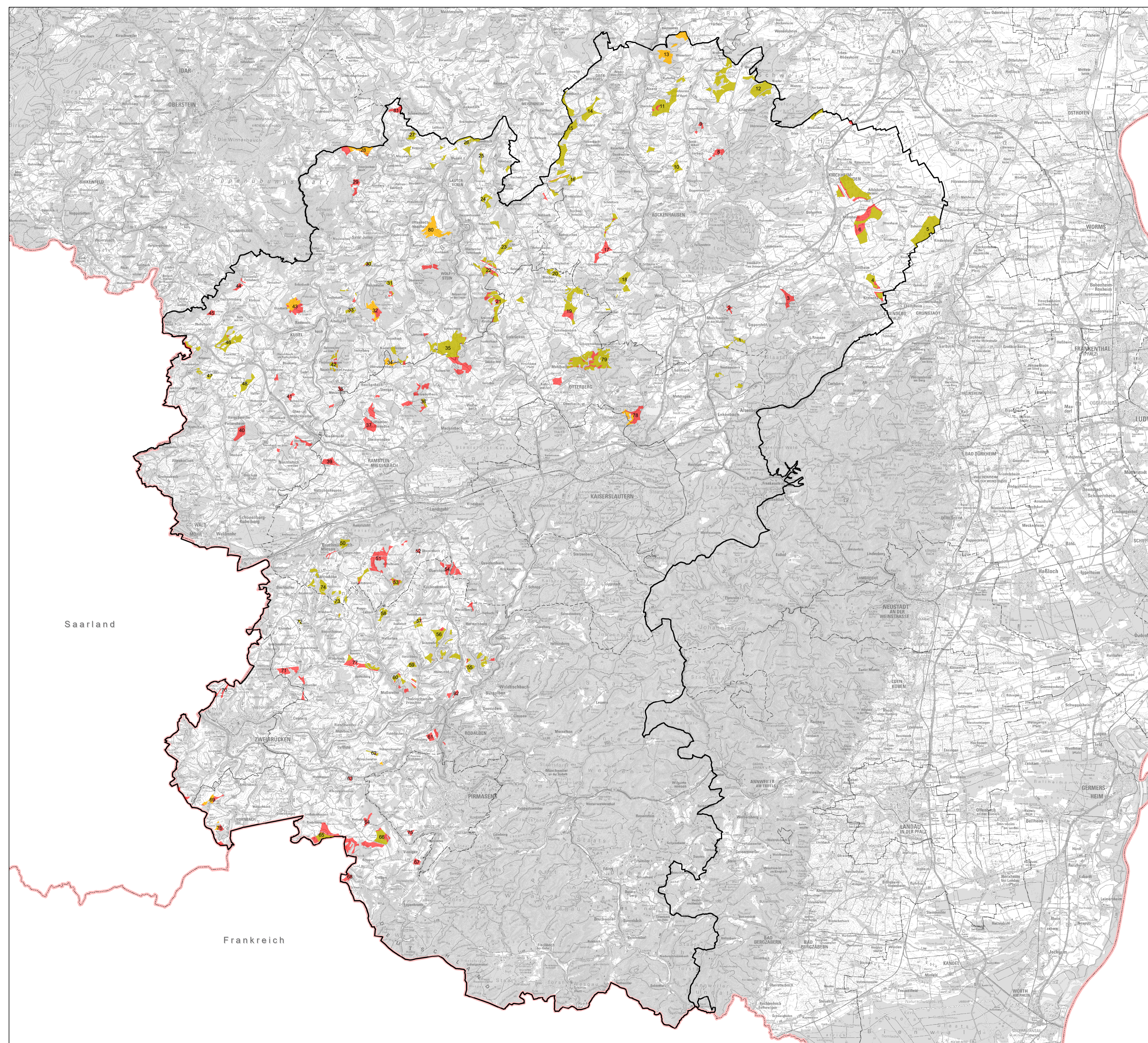
Vorrangbietskulisse - Anpassungen zur 2. Offenlage

Vorranggebiete Windenergienutzung

- Vorrangbietskulisse 2. Offenlage
- Vorrangbietskulisse - Entfallen nach 1. Offenlage
- Vorrangbietskulisse - Entfallen nach FFH-Vorprüfung

Nachrichtlich

- Grenze Planungsgemeinschaft Westpfalz
- Grenzen Landkreise



Nr.	Datum	Änderung	Gezeichnet

**J E S T A E D T
+ P A R T N E R**
Büro für Raum- und Umweltplanung
55130 Mainz · Göttelmannstr. 13B

Planungsträger Planungsgemeinschaft Westpfalz Bahnhofstraße 1 67655 Kaiserslautern	Bearbeitet	Geprüft
Projekt: 4. Teilfortschreibung des Regionalen Raumordnungsplan IV Westpfalz	Datum 19.06.26	19.06.2026
Plan: Vorrangbietskulisse - Anpassungen zur 2. Offenlage	Name ak	je
	Unterschrift	
	Format 118,9 x 84,1 cm	
	Maßstab 1:145.000	
	Projekt-Nr. 123-24	
	Karte Nr. 1	